



**Teller für Gelenkstellfüße, Kugel 15**

**Base for Swivel Feet, Ball Joint 15**

**Beschreibung** Kunststoff PA, mit Anschraubbohrungen schwenkbarer, nivellierbarer Stellfuß zur Befestigung am Boden

**Material** Kunststoff PA, glaskugelverstärkt

**Farbe** schwarz

**Liefereinheit** 10 Stück

**Extras** elektrostatisch ableitfähig, weitere Größen, weitere Farben, angeschraubte oder geklebte Anti-Slip-Platte auf Anfrage; als montierter Stellfuß auf Anfrage

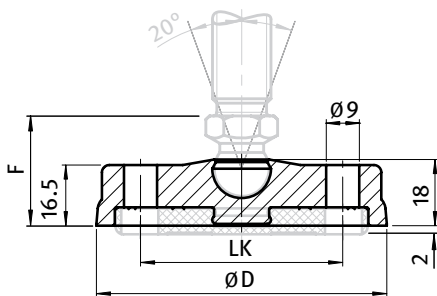
**Description** Nylon PA, with Bolt-down Holes A swiveling leveling foot which can be fixed to the floor

**Material** Nylon PA, glass ball reinforced

**Color** Black

**Pack Quantity** 10 pieces

**Specials** electrostatically conductive, other sizes, other colors, bolt-on or glued anti-slip plate on request; as factory assembled leveling foot on request



Teller Base	D [mm]	LK [mm]	Tragkraft [kg] Max. Load [kg]	Gewicht [g] Weight [g]	ohne Anti-Slip-Platte without Anti-slip Plate	mit Anti-Slip-Platte with Anti-slip Plate
80	79	55	900	46.0	098D080KB	098D080KBG
*80	79	55	900	46.0	098D080KBZ	098D080KBZG
100	99	74	900	86.0	098D100KB	098D100KBG
*100	99	74	900	86.0	098D100KBZ	098D100KBZG
120	119	94	900	104.0	098D120KB	098D120KBG
*120	119	94	900	104.0	098D120KBZ	098D120KBZG

\* Anschraubbohrung geschlossen

\* Bolt-down holes closed

mit Gewindestange with threaded rod	M6 – M16	M20 – M30	UNC 1/4" – 1/2"	UNC 5/8" – 2/4"	UNC 1" – 1 1/4"
Bauhöhe Installation height [mm]	F = 29.5	F = 32.5	F = 29.5	F = 32.5	F = 33.5

passende Gewindestange siehe Seite 32 f.  
Compatible threaded rod see page 32 et sq.

passende Mutter siehe Seite 71 f.  
Compatible nut see page 71 et sq.

passende Anti-Slip Platte siehe Seite 74  
Compatible anti-slip plate see page 74

